

Soprán

Vánoční mše

A. Hradil
op. 43

Kyrie 9

20 *f* Vzhů - ru, vzhů - ru, *mf* vzhů - ru, vzhů - ru vzhů - ru vy pas -
 26 tuš - ko - vé, vstaň - te stá - da *rit.* stráž - co - vé, no - vi - nu slyš - te: *volněji* *f* Na - ro - dil se
 32 **10** Kris - tus Pán!" *p* Na - ro - dil se nám Spa - si - tel vše - ho
 42 svě - ta Vy - ku - pi - tel, na - ro - dil se z Pan - ny, pře - čis - té
 49 *Dim* věř - te to - mu, věř - te za - ji - sté. *p* Na - ro - dil se nám Spa - si -
 57 *volněji* vše - ho svě - ta Vy - ku - pi - tel *f* na - ro - dil se Kris - tus Pán,
 63 ve - sel - me se ra - duj - me se *f* na - ro - dil se Kris - tus Pán, *mf* ve - sel - me se, ra - duj - me se,
 69 *mf* na - ro - dil se Kris - tus Pán, *zdlouha* *ff* nám, nám na - ro - dil se.

Gloria

74 *volněji* Glo - ri - a in excelsis De - o! **3** Glo - ri - a in excelsis De - o!
 83 **5** **12** **24** Na - ro - dil se Vám spa si - tel, vše - ho svě - ta Vy - ku - pi - tel.

130



Slá-va, slá-va, slá - va na vý - sos - tech Bo - hu a na ze-mi po-koj li - dem,

142



li-dem do-bré vů - le. Slá - va, slá - va, slá - va, na vý - sos-tech Bo - hu.

155

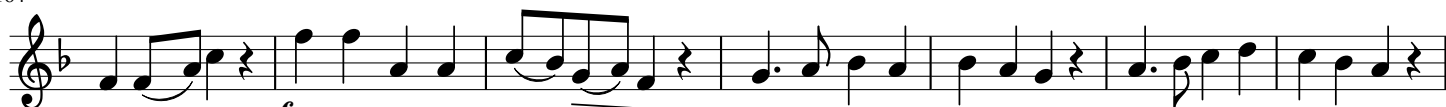
Graduale

mírně rychle



p Pas - tý - ři nes-pě - te, *f* ej, pas-tý - ři nes - pě - te, k Bet lé - mu

164



po-spěš - te *f* ej k Bet-lé-mu pos - pěš - te. *p* Zda-liž jste to zna-me-ní ne - vi dě - li na ne-bi,

171



f co se sta-lo o půl - no-ci při slav-ném na - ro-ze - ní o při - cho-du Me-si - á - še

177



ja-ké to po - di-ve-ní. *A tempo* Ej-hle chasa na-ša, bě-ží ze sa-la-ša *f* o - buš - ka-ma

190



pleska-jú, *p* ja-ků - si ra - dost ma-jú, ská-ka - jú, výs-ka - jú, *pp* gaj-du - jú, tan-cu - jú,

197



mf ne-sob-la - ků od an-dě-lů ra-dost ve - li - ků ču-jú, *rit.* bě-ha - jú, *A tempo* shá - ňa - jú, *pp* chy-ta - jú,

204



la - pa - jú, *rit.* k Bet-lé-mu pos - pí - cha - jú *f* a dě - tít-ku po koz-lát-ku dá - va - jú.

212



214 **Credo**
mírně rychle

mf Ej - hle cha - sa na - ša bě - ží ze sa - la - ša *p* k Je - ži - š - ko - vi ma - lé - mu Kris - tu Pá - nu

221

krás - né - mu. *mf* Jdě - me a pos - pět - me též se mu kla - něj - me, *p* On vměs - teč - ku

231

Bet - lé - mě le - ží v prosti - č - kém chlé - vě. *f* Vzhů - ru vstaň - me, ne - meš - kej - me

242

do Bet - lé - ma chvá - tej - me. *p* Ra - duj - me se, ve - sel - me se spa - se - ní dnes sta - lo se.

250

mf P řis - tup - me my k pá - nu, nám teď zro - ze - né - mu. *f* Vzhů - ru vstaň - me, ne - meš -

261

kej - me do Bet - lé - ma chvá - tej - me. *p* Ra - duj - me se, ve - sel - me se spa - se - ní dnes

269

sta - lo se. *f* Vzhů - ru, *ff* vzhů - ru!

278 **Offertorium**
mírně

p Slyš - te, slyš - te pas - tuš - ko - vé *mf* ja - ké zně - jí zpě - vy

289

no - vé *p* v té - to poz - dní ho - di - ně *f* u bet - lém - ské jes - ky - ně. *rychleji*

299

p Jak se tam krás - ně sví - tí, mu - sí - me tam hned jí - ti, *f* jak se tam krás - ně sví - tí,

305

mu - sí - me tam hned jí - ti. *mf* co to je, kde to je? mu - sí - me to vi - dě - ti.

315

p Ne - da - le - ko Bet - lé - ma an - děl pře - krás - ně zpí - vá, *f* ne - da - le - ko Bet - lé - ma,

321

an - děl pře - krás - ně spí vá. *f* Sláva na výsostech Bo - hu a na zemi pokoj lidem dob - vů -

325

- *p* jak jsme do chlé - va veš - li, dě - tát - ko jsme hned naš - li,

331

f jak jsme do chlé - va veš - li, dě - tát ko jsme hned naš - li. *f* Šva - tý Jo - sef

340

ko - lé - bá a Ma - ri - a mu zpí - vá. *pp* Ha - jej můj an - díl - ku ha - jej a spí.

347

Ma - tič - ka ko - lé - bá dě - tát - ko svý.

354

Sanctus

mírně rychle

p Při - spě - cha - lí *cresc.* pas - tuš - ko - vé *f* Bet - lé - mu, hrá - li skoč - nou *cresc.* dě - tát - ko - vi ma - lé -

369

mu. *f* Chvá - la na vy - so - kos - ti, chvá - la na vy - so - kos - ti a po - koj na že - mi.

378

f

390 **Benedictus** *mírně*

p Z Va-laš-ské cha-loup-ky za-sně-že - né, tá - hlo mne sr-děč-ko

400 roz-tou-že - né. *p* Přes ho-ry, přes do-ly, přes le - síč - ky *mf* To - bě můj Je - žíš - ku

408 před jes - lič - ky. *mf* Za mnou jdou krá - lo - vé v per-lách, zla - tě, jdou bož - ské

415 dě - tát - ko pat - řit na Tě. *p* Ško - mons - tvem je - dou sem se sou - ma - ry

422 *f* krá - lovské pro Te - be ve - zou da - ry. *volněji* *solo* *p* Ach vna - šich chaloupkách sbí - dou,

429 nou - ze, da - rem Ti můžem dát srd - ce pou - ze *p* pros - té, však čis - té, jak pol - ní

437 kvít - ko, *f* ó, ne - po - hrd neš jím, Bož - ské dít - ko. *Solo S+A mírně* *mf* Ach, vna - šich

445 cha - loup - kách sbí - dou nou - ze. Da - rem Ti můžem dát srd - ce pou - ze *p* pros - té, však

453 *cresc.* - čis - té, jak pol - ní kvít - ko, *f* ó, ne - po - hrd neš jím, bož - ské dít - ko.

461

11

Agnus

1. *mf* Ve-sel - te se, *mf* ra - duj - te se. *p* na-ro-dil se v té chvί-li Je - ží - šek
2. I my všech - ni chcem tam spě - ti, Je - žíš ka u - ví - ta - ti, Je - mu za -

roz - mi - lý *mf* v jes - lič - kách On le - ží, *p* pas - tý - ři tam bě - ží. 1. Ples ka - jí, zpí - va - jí,
zpí - va - ti Je - žíš - ku maličký, měj vždy rád nás všech ky. 2. Sr - děč - ko. du - šič - ku,

Je - žíš - ka ví - ta - jí, ple - sa - jí, zpí - va - jí, Je - žís - ka ví - ta - jí, Je - žíš - ka ví - ta - jí.
dá - me Ti Je - žíš - ku, Sr - děč - ko, du - šič - ku, dá - me Ti Je - žíš - ku, dá - me Ti Je - žíš - ku.

f Veselé vá - noč - ní ho - dy, *f* zpí - vej - me vši - chni ko - le -

dy. *p* O tom co se v skutku sta - lo, že se li - dem na - ro - di - lo dě - tát - ko, dě - tát - ko

f O tom co se v skutku sta - lo, že se li - dem na - ro - di - lo dě - tát - ko, Dě - tát - ko.

Požehnání

1. *mf* Je - žíš - ku spa - ni - lý, mi - los - ti - vý. *p* To - bě se kla - ní - me Tě ví - tá - me!
2. V sva - tos - ti ol - tář - ní stě - lem božs - tvím záz - rač - ně pří - to - men a ve - le - ben.
3. Spas nás ó Je - ží - ši nej - mi - lej - ší. Dej, ať vkaž - dé do - bě lne - me k To - bě,

U - děl svou lás - ku dra - hý mi - lác - ku, všem ať je lás - ka Tvá u - dě - le - na.
Te - be sla - ví - me, Te - be pro - sí - me u - děl nám sva - té - ho po - že - hná - ní.
Tě mi - lu - je - me, To - bě slou - ží - me, s Te - bou se tě - ší - me ó Je - ží - ši.

f A - - - - - men.